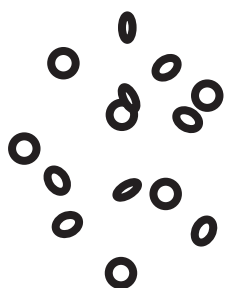


CLARA Y LA MÁQUINA DE NUBES

Rut González

NECESITAS:

Confeti de papel*



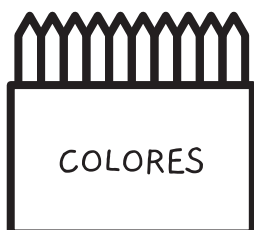
Tijeras



Pegamento

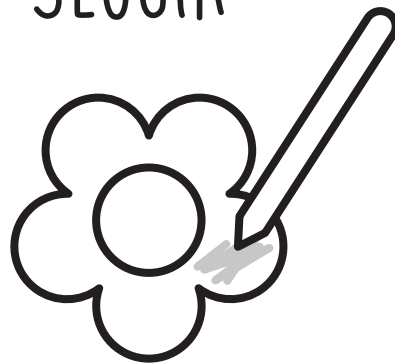


Ceras

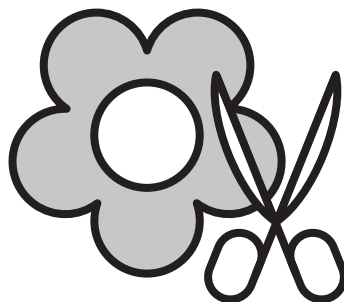


PASOS A SEGUIR:

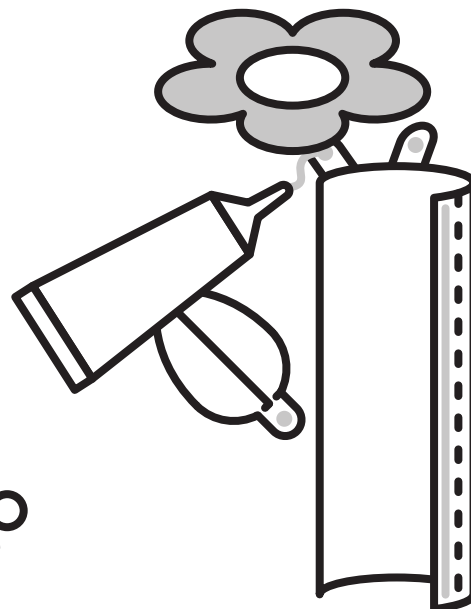
1. Colorea
la flor, las
hojas y el
tallo.



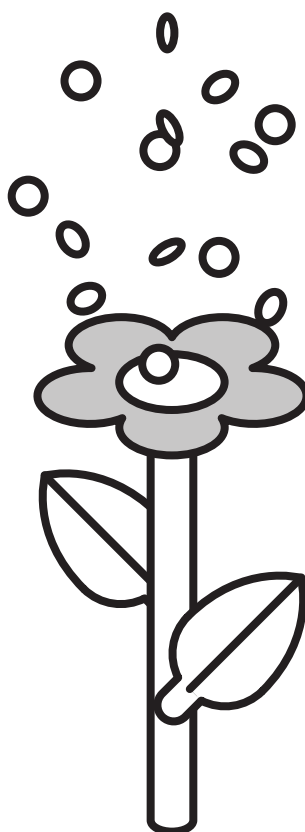
2. Recorta
todos los
elementos.



3. Enrolla
el tallo y
dobla las
solapas.
Pega todo.

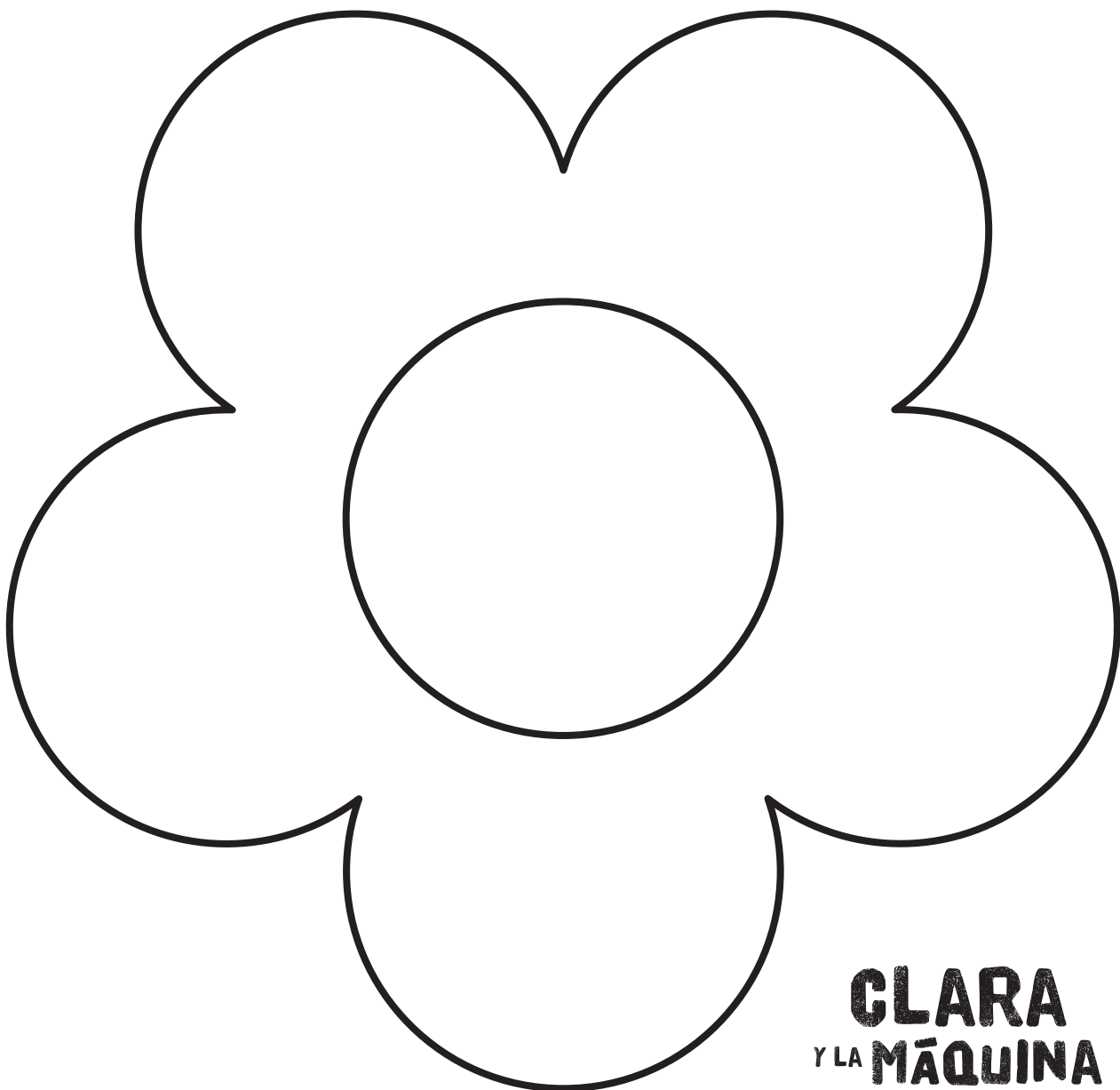


4. Deja
caer confeti
sobre la
flor y riega
como Clara
;)



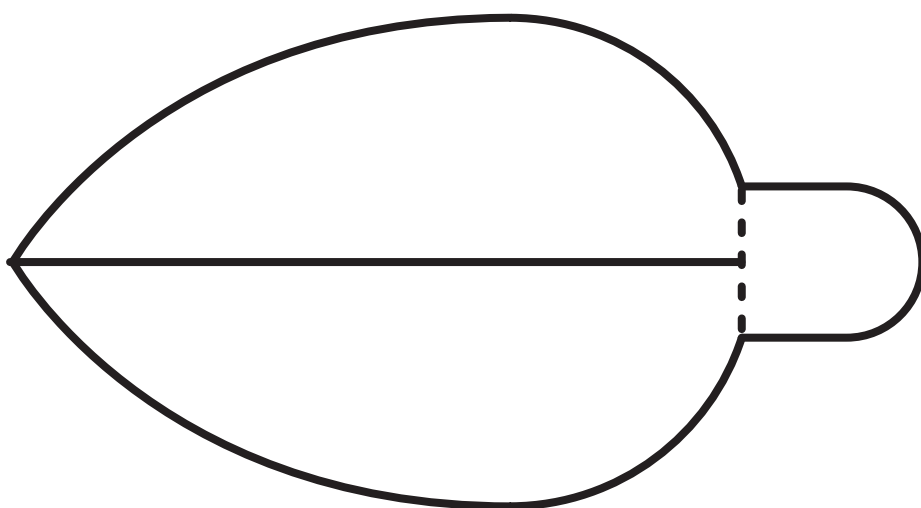
*Si no tienes, puedes fabricarlo recortando papel.

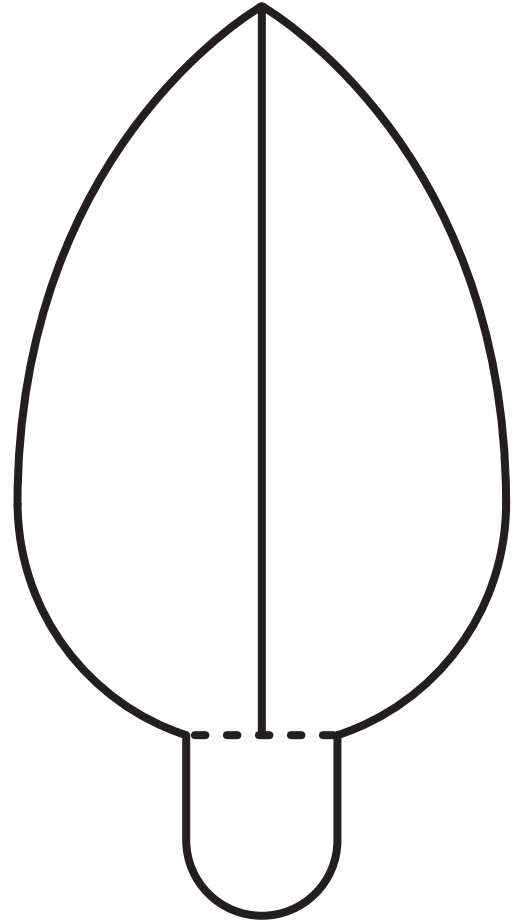
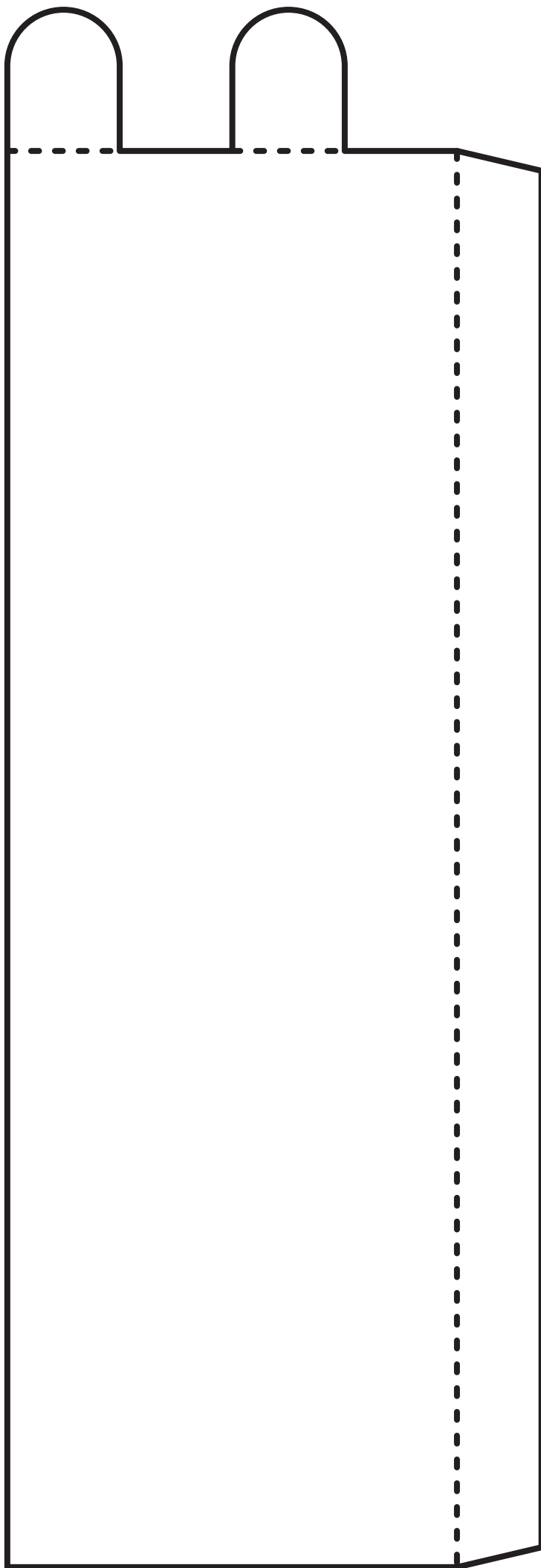
@rutillustration



CLARA
Y LA **MÁQUINA**
DE **NUBES**

Rut González





CLARA
Y LA **MÁQUINA**
DE **NUBES**

Rut González

